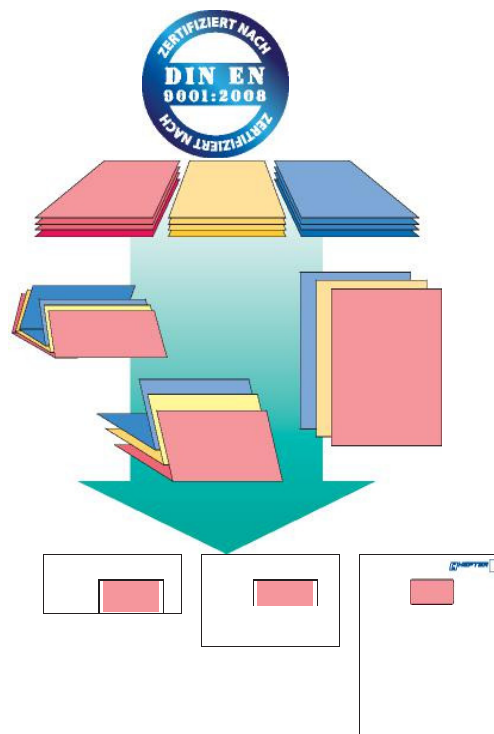


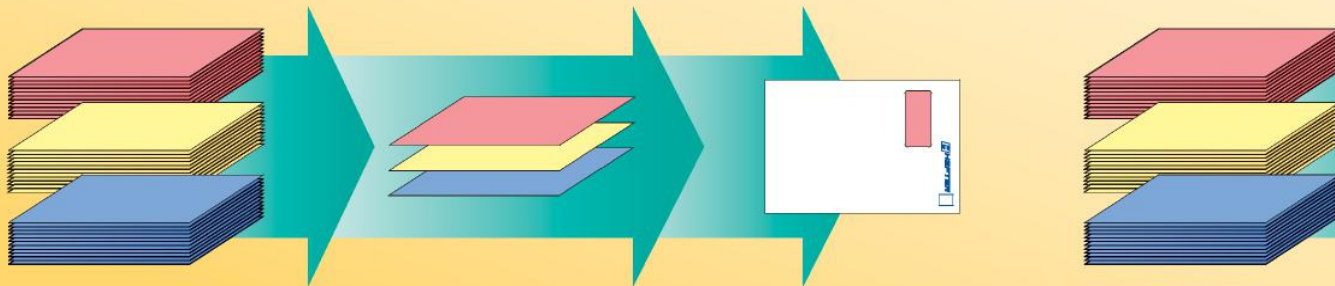
SI 5200 és SI 5400 borítékoló rendszerek



Igény szerint összeállítható gépparkot eredményez!



HHEFTER
SYSTEMFORM



Egy borítékoló rendszerre különböző feladatok megoldása vár; illetve különböző elvárásoknak kell megfeleljenek:

- Körlevelek, számlák, értesítések vagy mellékletek (hajtogatva, vagy hajtogatás nélkül) tölthetők be különböző méretű borítékokba (C5/6-tól C4-ig).
- Az eltérő méretű borítékok betöltéséhez szükséges átállítást az adagoló oldali rész változtatása nélkül lehet megoldani.
- Változó mennyiségű laptöltések az egyes lapokra felnyomtatott vezérlő kóddal (pl. Bar kóddal) tág határok között valósítható meg.
- Adott feltételeknek megfelelő küldemények vezérelt módon elkülöníthetők..
- A különböző borítékolási programok közötti átállás gyorsan végezhető el.
- Növekvő elvárások esetén a rendszer a felhasználás helyén modulárisan tovább bővíthető.

A fentiekben megfogalmazott elvárásokat a **HEFTER Systemform**

SI 5200 és az SI-5400

borítékoló gép rendszerei nagy megbízhatósággal teljesítik..

SI 5200 borítékoló gép rendszer

Már a legkisebb (Bázis) kiépítés is meglepően nagy rugalmassággal és sokoldalú felhasználhatósággal rendelkezik.

Adagoló torony és a kezelőmező

- A rendszer központi része, az adagoló torony négy adagoló egységet tartalmaz, amelyeken keresztül a különböző dokumentumok, mellékletek és borítékok tölthetők be.
- A borítékoló rendszert az adagoló toronyban elhelyezett színes képernyőn és az azt kiegészítő billentyűzetten keresztül lehet beprogramozni és kezelni. A képernyőn megjelenő grafikák, ikonok és szöveges kijelzések alapján a kezelő személyzet folyamatosan tájékozódhat a teljes rendszer működéséről. A vezérlő memóriában 24 különböző program tárolható el. A berendezés maximális sebessége 4.300 ciklus/óra.

Hajtogató és borítékoló egység

- A hajtogató egységet elektronikus úton lehet egyszeres, "C", „Z” ill. kettős párhuzamos módozatú hajtogatásra átállítani. Az egység legfeljebb 8 db lap egyidejű hajtogatására képes
- A gép elektronikus vezérlése lehetővé teszi, hogy ugyanazon a programon belül akár többféle hajtogatást is alkalmazzunk.

SI-5400 borítékoló rendszer

Az SI-5400 típusjelű, nagyobbik rendszer már az alap kiépítésében is tartalmaz egy további lehetőségeket garantáló modult. Ezzel a géppel a megnövelt 5.400 ciklus/óra sebességgel lényegesen gyorsabb munkavégzés érhető el.

Nagy kapacitású boríték adagoló

- Ennek az adagolónak a kapacitása 500 boríték.
- Ennek a boríték adagoló toronynak a használatával lehetővé válik, hogy a lapok adagolására szolgáló toronyból eggyel több állomást tudjunk felhasználni.

Moduláris bővíthetőség és opciók

Az SI 5200 és SI 5400 rendszerek megoldandó feladatok függvényében jelentősen bővíthetők. Ezzel a módszerrel a rendszer a jövőbeni elvárásoknak is meg tud felelni.

OME, Bar-, és adatmátrix-kódok alkalmazása.

- Az SI 5200 és SI 5400 borítékoló rendszerek a felsorolt vezérlő jeleket kiolvasó egységekkel is felszerelhetők. A borítékolandó lapokra előzetesen felnyomtatott jeleket a gép adott szabályok szerint kiértékeli, és a vezérlő jelek tartalmának megfelelően változó számú és összetételű lap ill. melléklet borítékolását valósítja meg.

Ez az opcionális lehetőség kiválóan alkalmazható pl. a bérszámfejtés, vagy a számla kiküldés területén..

- Az összehasonlító olvasás, a konfiguráció függvényében, akár hat állomásból is lehetséges.

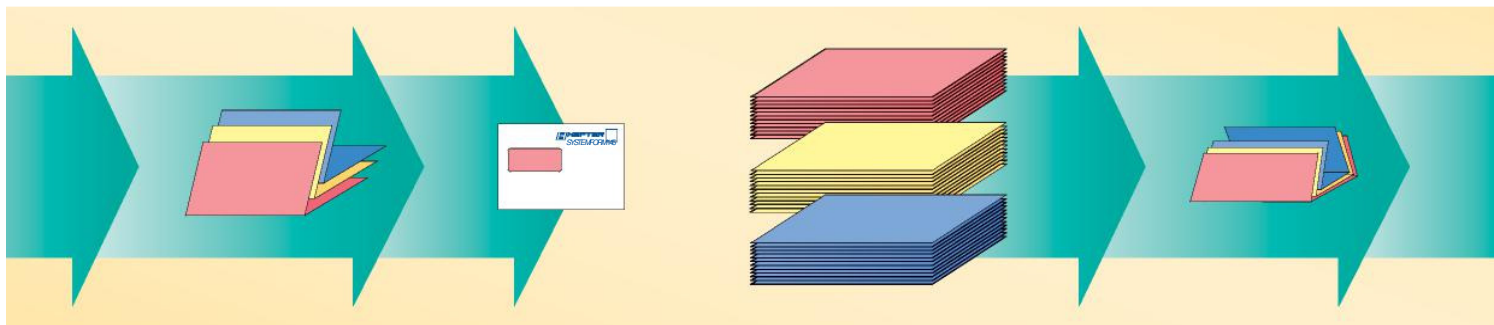
Nagy kapacitású dokumentum adagoló

- A nagy kapacitású dokumentum adagoló segítségével jelentősen növelhető a feldolgozás gyorsasága. Ezen adagoló kapacitása 1.000 lap. A hatékonyság további növelését teszi lehetővé a két adagoló összekapcsolt üzemmódban, amikor az egyik adagoló kiürültekor a gép automatikusan átvált a már feltöltött adagolóra.



SZ 5400 konfigurációs példa: (balról jobbra)

- 2 db nagy kapacitású dokumentumadagoló (opció)
- Adagoló torony kezelőmezővel és 4 adagolóval
- Hajtogató és borítékoló egység
- Nagy kapacitású boríték adagoló



- Mind a két borítékoló rendszer két további nagykapacitású adagoló modullal; tehát 4 db adagoló egységgel bővíthető.
- Maximális kiépíttetésében tehát az SI 5200 gép 8 adagoló egységgel, az SI 5400 pedig 9 adagoló egységgel rendelkezik.

További opciók, amelyekkel minden igény kielégíthető

- **Leválasztó készlet az adagolókhöz**
Ezzel biztosítható a lapleválasztás kézi beállítása pl. előre hajtogatott melléklet betöltéséhez.

Kihordó szalag kész borítékhoz

A borítékoló rendszer a kész borítékokhoz különböző lerakó egységekkel; pl. kihordó szalaggal is konfigurálható.

• **Bérmentesítő csatlakoztató**

Lehetővé teszi egy megfelelő sebességű bérmentesítő „in-line” csatlakoztatását.

• **Bérmentesítő készlet**

Ez a készlet még egy integrált C4 boríték lerakót is tartalmaz.

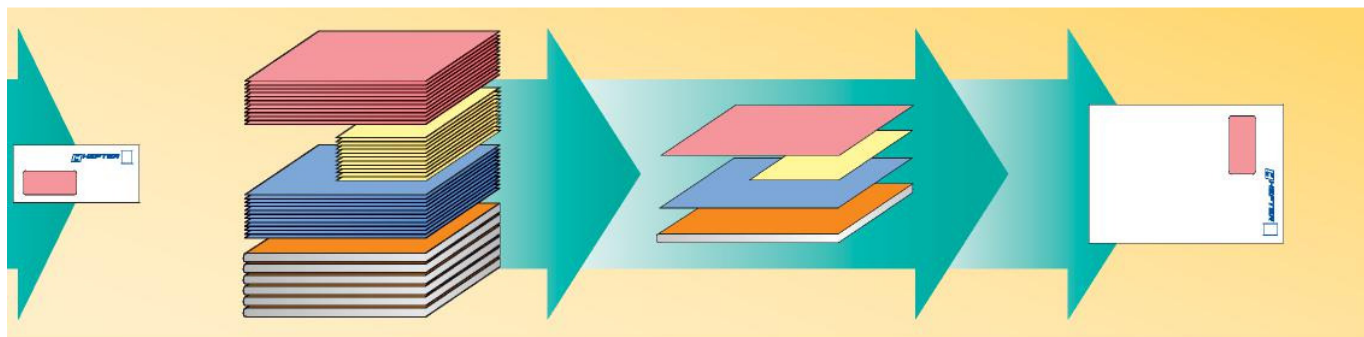
• **C4-lezáró egység**

Erre az egységre a C4 borítékok lezárásához van szükség.

Széleskörű használhatóság!

A HEFTER Systemform cég SI 5200 és SI 5400 berendezései szinte minden elképzelhető lehetőséget felkínálnak egy széleskörű, gyors és gazdaságos postai előkészítéshez.





Kicsiben kezdeni és nagyként befejezni.

Már az SI 5200 gép is gazdag felszereltséggel rendelkezik:

- Adagoló torony négy adagolóval.
- Az egész rendszer programozását és kezelését lehetővé tevő kényelmesen használható kezelőmező.
- Hajtogató egység, amely elektronikus módon beállítható egyszeres, levél, „Z” ill. kettős párhuzamos módozatú hajtogatásra. Az egység max 8 lap egyidejű hajtogatására képes. Ugyanazon program keretében lehetőség van többféle hajtogatást is beállítani



Kihordó szalag

A kihordó szalag kapacitása 2.500 kész boríték, és lehetővé teszi a gép folyamatos működése közbeni boríték elvételt.

Ez egy igen hasznos opció a nagy mennyiségű borítékolás hatékonyá tételéhez.



Adagoló torony és kezelő mező

Az adagoló torony 4 adagoló egységét a dokumentumok, a mellékletek és a borítékok betöltésére tudjuk beállítani. A teljes rendszer vezérlése a kezelőmezőn keresztül egy színes képernyő és billentyűzet használatával történik. A kijelzőn megjelenő grafikák, szövegek és képek a rendszer kezelését áttekinthetővé és egyszerűvé teszik. A kezelő így folyamatosan tájékozott a teljes rendszer állapotáról.

A működtetéshez szükséges programok is itt készíthetők elő, és ezekből 24 db eltárolható

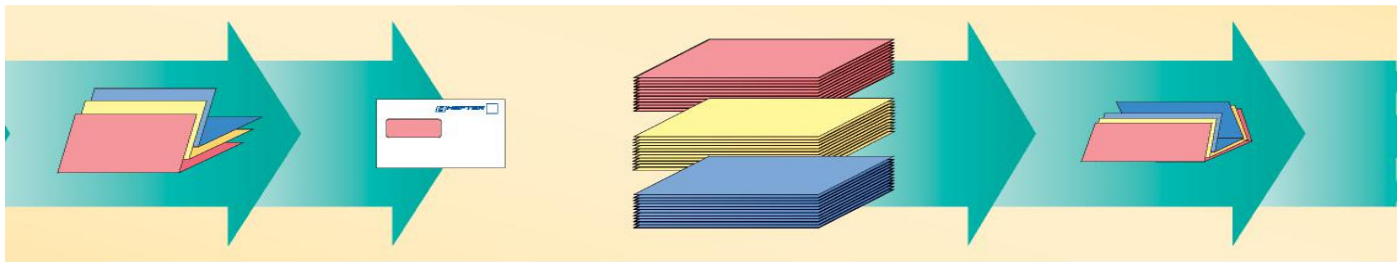
„Intelligens” munkavégzés

A borítékoló rendszerek opcionálisan felkészíthetők OME, Bar vagy adatmátrix kóddal vezérelten működni. Az ehhez szükséges olvasó programokat is közvetlenül a gépen lehet elkészíteni. Ezzel a lehetőséggel az SI 5200 és SI 5400 rendszerek akár nagyobb, ipari gépparkok háttér gépeként is alkalmazhatók.



Nagy kapacitású dokumentum adagoló

Ez a két nagy kapacitású adagolóval ellátott modul a rendszer hatékonyságát jelentősen megnöveli. Az adagolók mindegyike 1.000 lappal tölthető fel. A teljesítmény további növelése érdekében a két adagolót váltottan lehet használni (kaskád üzemmód). A borítékoló rendszerek mindegyike két nagy kapacitású adagoló modullal bővíthető..



Műszaki paraméterek és adatok

A legfontosabb műszaki adatok:	SI 5200	SI 5400
Adagoló torony dokumentum, melléklet és boríték bevitelére használható adagolókkal	4	4
Nagy kapacitású boríték adagoló (max 500 boríték)	nem	igen
Boríték méretek	C6/5, C5, C4	C6/5, C5, C4
Különböző méretű borítékok ugyanazon programban történő használata	nem	igen
Borítékok maximális töltési vastagsága.	2,5 mm	2,5 mm (optional 4mm)
Hajtogatási módok	egyszeres, „C”, „Z”, kettős párhuzamos	egyszeres, „C”, „Z”, kettős párhuzamos
Elektronikus hajtogatás beállítás	igen	igen
Működési sebesség (max., Ütem/óra)*	4.300	5.400
Maximális lapszám „C” vagy „Z”/egyszeres hajtogatás esetén	8 /10 (+melléklet)	8 /10 (+ melléklet)
Kaszád funkció (aut. váltás az adagoló kiürülésekor)	igen	igen
Vezérelt boríték kiemelés	igen	igen
Tárolható programok száma	24	24
Színes képernyős kezelőmező szöveges és ábrás kijelzéssel és billentyűzettel	igen	igen
„Swift Start”, gyors indító program	igen	igen
Kézi adagolási lehetőség	igen	igen
Automatikus többes ill. hiányzó lap ellenőrzés	igen	igen
Automatikus hibakezelés	igen	igen
Elektromosan állítható gépasztal	igen	igen
Opciók:		
Nagy kapacitású adagoló modul két beviteli állomással (állomásonként max. 1.000 lap)	2	2
OME-, Bar- vagy adatkód-olvasás	igen	igen
Boríték betöltési vastagság növelése 4mm-re	nem	igen**
Bérmentesítő csatlakoztatás; C4-lerakóvak együttesen	igen	igen
C4 méretű boríték lezáró egység	igen	igen
<u>Kihordó szalag</u>	igen	igen

*anyagtól és gépkiépítéstől függően

**csak gyári beépítéssel! (a műszaki okokból történő változtatás jogának fenntartásával)

Gyártó cég:



D-83209 Prien am Chiemsee
Am Mühlbach 6

Magyarországi forgalmazó:



H-1141 BUDAPEST PASKAL UTCA 43
TEL/FAX.: +(36)-1-359-81-46
Mobil: +36-30-224-33-60